

特集！ 就労継続支援 B 型事業所ってどんなところ？

今回は、さまざまな福祉サービスの中から、就労継続支援 B 型事業所を紹介します。
今後も、さまざまなサービスや事業所を紹介していく予定です。

Q.就労継続支援とは？

会社で働くことが難しい人が、お手伝いを受けながら働くことができるサービスのことで、会社とは違い、雇用契約を結ばないで、軽い作業を中心にを行い、お給料ではなく工賃(作業工賃)を受け取るタイプを「就労継続支援 B 型」と呼んでいます。

Q.利用できる期間は？

期間に制限はありません。長く利用できます。一方で、会社での仕事が可能かどうかを定期的に確認するルールになっています。

Q.たとえばどんな作業内容があるの？

上伊那の事業所では、企業からの受託作業、うどんの製麺、パン製造、石鹸作り、皮製品作り、木工・縫製製品作り、農業、レストラン、牛乳パック製品作りなど、いろんな作業をしている事業所があります。



※参考:「あたらしいほうりつの本」又村あおい著、全国手をつなぐ育成会連合会



利用者の方の声

症状が出てからは家で過ごす時間が長くなり、落ち込みがちでした。外に出て活動できる場所を探したいと思い、きらりあに相談しました。B 型事業所の紹介を受け、通所を始めてからは、決まった時間に決まった場所に通うことで、生活のリズムが整ってきました。他の人と話をするようになって、前向きにもなりました。身支度にも気を付けるようになって、自分の中でいろんなことが変わり、毎日楽しく過ごしています。これからは、パートの仕事をすることを目標にしています。



はあとぴあ

第 24 号

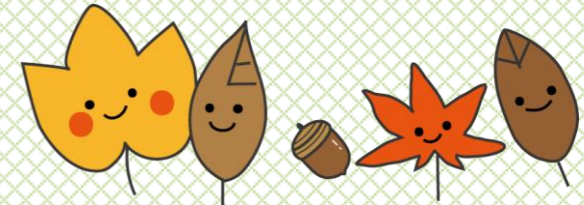
2017 年

10 月

今年 4 月から所長として着任し、早半年が経過しようとしています。前任は県職員として、西駒郷に入職以降一貫して福祉業務に携わってきました。対人援助職として大切にしてきたことは、「支援者が主人公では無い」ということでしょうか。向き合う相手が自分の可能性を開き、成長し、自己を実現するのをサポートする、そんな思いを持ってやってきたと自負しています。

話は変わり、上伊那は私自身かつて駒ヶ根市民として 5 年、伊那市民として 10 年間暮らしたとても思い出深い場所なのです。大田切川の信じられないほどの清流に感動したこと、伊那市から仰ぐ凛とした仙丈ヶ岳の雄姿に勇気ももらい乗り越えてきた苦労など、懐かしく思い出しております。そんな頃の初心を思い出しながら仕事ができることを、うれしく思っております。これからも、どうぞよろしくお願い致します。

所長 田中 君彦

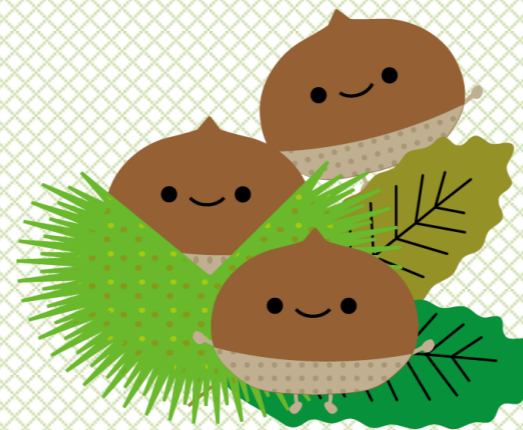


今年度の最大のテーマは「生活拠点整備」です。上伊那圏域では南北に長い地域の特徴を視野に面的整備の方向で進んでいます。誰もが安心して暮らすことのできる地域作りが始まっています。

上伊那圏域では自立支援協議会の運営委員会が中心となって今年度は「緊急時対応」に的を絞り、A、B、Cの 3 グループに課題を分けて検討しています。Aは緊急時対応の必要な人のリストアップ、Bは受けて立てる事業所の確保、Cは予算や専門性の確保などが主な内容です。

平成30年3月末には基本的な形ができる予定です。
総合支援センターきらりあはこの作業に全員で協力し、合わせて基幹センター機能の充実に努めてまいります。

アドバイザー 辰野 恒雄



上伊那圏域障がい者総合支援センター きらりあ

〒399-4511 上伊那郡南箕輪村 6451-1

TEL:0265-74-5627 FAX:0265-74-8661

E-mail:ksc@ar.wakwak.com

相談受付日:月曜日～金曜日(土日祝祭日、年末年始除く)

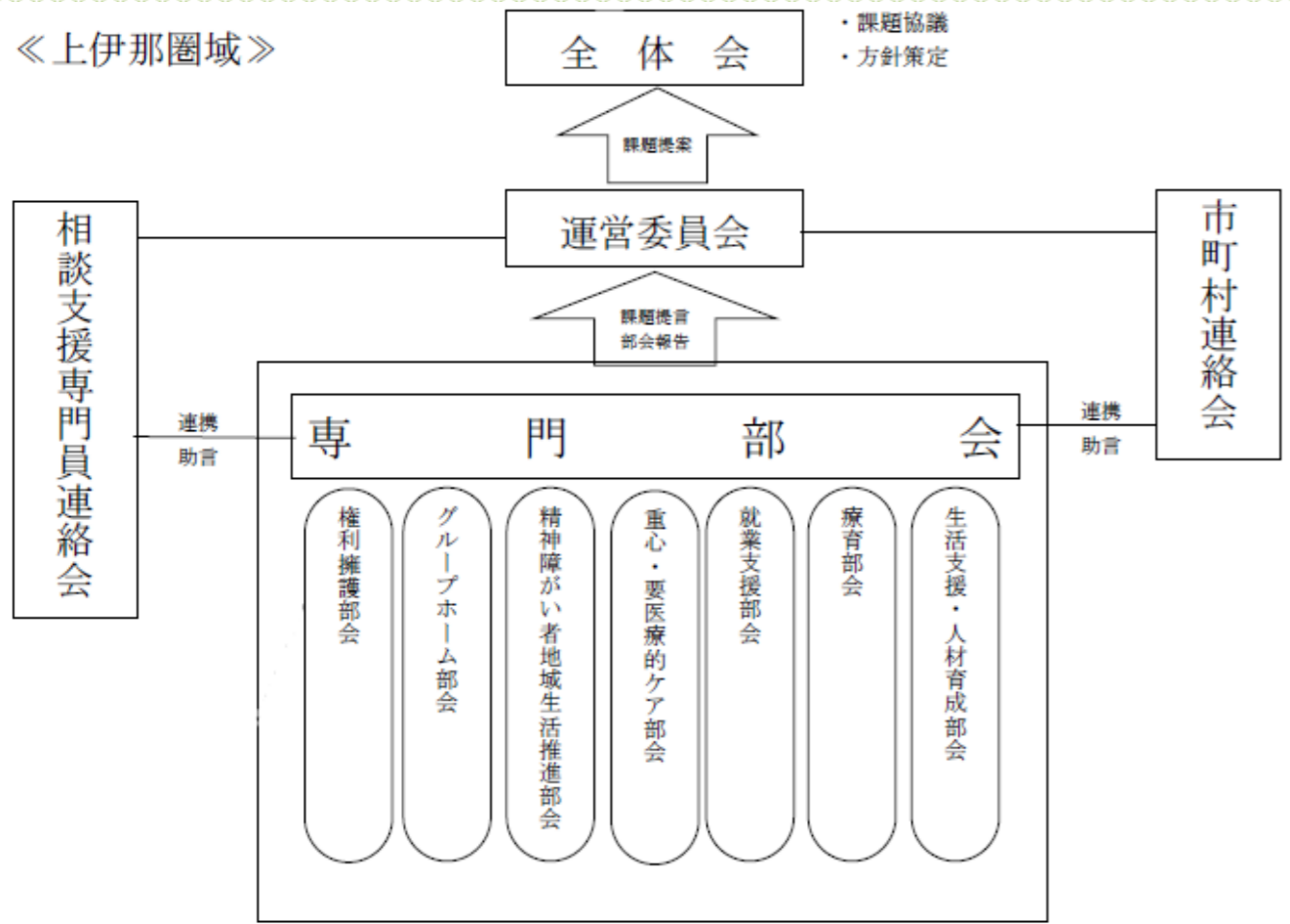
受付時間:8時30分～17時15分

相談料:無料

ホームページ <http://park20.wakwak.com/~kiraria/>

上伊那圏域地域自立支援協議会とは？

自立支援協議会は、上伊那8市町村で障がい福祉に関わっているさまざまな方が集まり、この地域の障がい福祉について考え、地域作りをしていく場です。7つの専門部会と2つの連絡会に分かれ、障がい者が地域で安心して暮らすために必要なものについて考え、ネットワーク(つながり)を作っていくことを目的としています。各部会で、年3~6回ほど部会が開催されています。専門部会は、どなたでも参加できます。これまで話し合われた内容については、きらりあホームページ内「自立支援協議会」のページをご確認ください。今後の部会開催の情報は、ホームページでご確認いただくか、お電話でお問い合わせください。



権利擁護部会
 ・地域の権利擁護の課題把握
 ・法律への理解を深める

グループホーム部会
 ・世話人研修会
 ・防災をテーマに意見交換
 ・GHのあり方を検討

精神障がい者地域生活推進部会
 ・関係機関のネットワーク強化、役割の明確化
 ・精神障がいへの理解促進

重心・要医療的ケア部会
 ・重心児者・医療的ケアが必要な方が利用できる資源拡大のための取り組み

就業支援部会
 ・事業所プレゼンテーション
 ・就業支援シンポジウム
 ・福祉事業所等の見学会

療育部会
 ・成長ダイアリーの普及・啓発
 ・「つながぎ」をテーマにさまざまな課題について検討

生活支援・人材育成部会
 ・新規事業所紹介
 ・支援者の自己覚知とエンパワメントのための取り組み

相談支援専門員連絡会
 ・サービス等利用計画についての情報交換、地域資源を知る
 ・事例検討

市町村連絡会
 ・基幹相談支援センターの機能強化、役割の明確化
 ・市町村間の連絡、調整

今年度きらりあスタッフのご紹介

 所長 田中 君彦 熱く語り出したら止まらない！	 相談支援専門員 自立支援協議会事務担当 平野 幸代 マイブーム：宇宙
 相談支援アドバイザー 辰野 恒雄 上伊那の生き字引	 庶務 宮脇 亮子 スポーツ好き
 専門幹 就業・生活支援センター 主任就業支援ワーカー 北嶋 昭 趣味：バイク、カメラ、ラーメン	 就業・生活支援センター 定着支援ワーカー 吉村 亜唯 頼れる姉さん
 精神障がい者地域生活移行Co 地域生活支援拠点整備Co 春日 聡 ロマンチストな世渡り上手	 就業・生活支援センター 就業支援ワーカー 守屋 麻美 特技：和太鼓
 相談支援専門員 矢野 芳子 山ガール	 就業・生活支援センター 就業・生活支援ワーカー 小平 愛 農業ガール
 相談支援専門員 地域生活支援拠点整備Co 志賀 裕美子 料理も一流専門員	 上伊那圏域 発達障がいサポートマネージャー 松田 佳大 登山家
 療育Co 東松 多恵 沖縄出身	 相談支援員 泉澤 恵子 手話通訳で活躍
 相談支援専門員 村上 久登美 パンダ大好き	 療育講師 笹谷 志げ子 漬物上手なきらりあの母
 相談支援員 埋橋 行雄 コーヒーにこだわるゴルフ好き	 事務補助 高橋 泰宏 議事録のプロ
 相談支援員 丸山 玲麻 趣味：オーケストラ	 セルフセンター協議会 地域連携促進Co 梅津 義雄 天気予報ピタリと当てる！

※Coはコーディネーターの略 今年度のきらりあは以上のメンバーです。お気軽にご相談