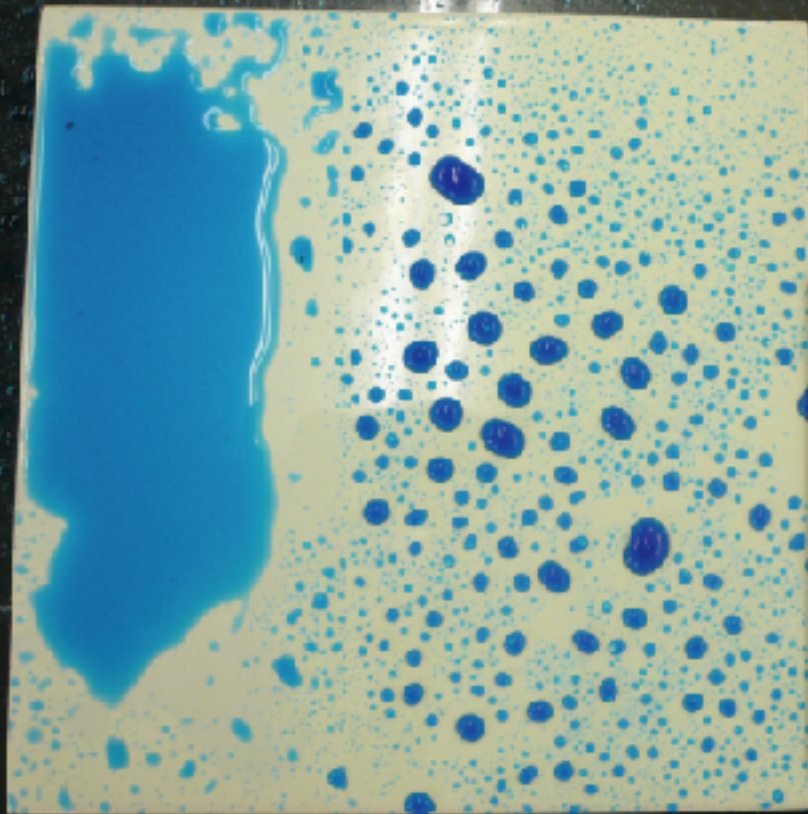


長期防水と長期撥水

タイルと目地の同時防水

浸透性撥水剤マイティエコH塗布



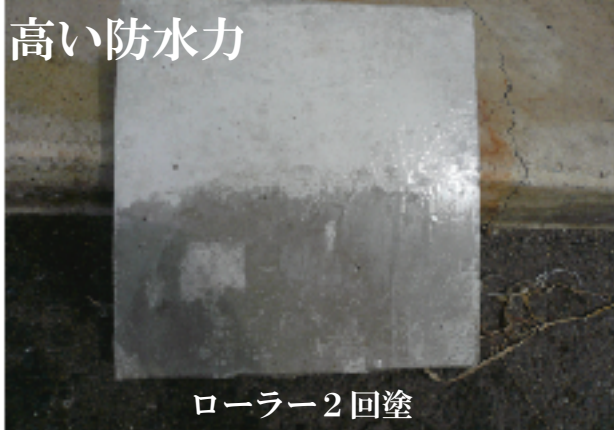
未塗布部分

塗布部分の撥水状態

富山県工業技術センター生活工学研究所 7年相当試験

コンクリート平板

高い防水力

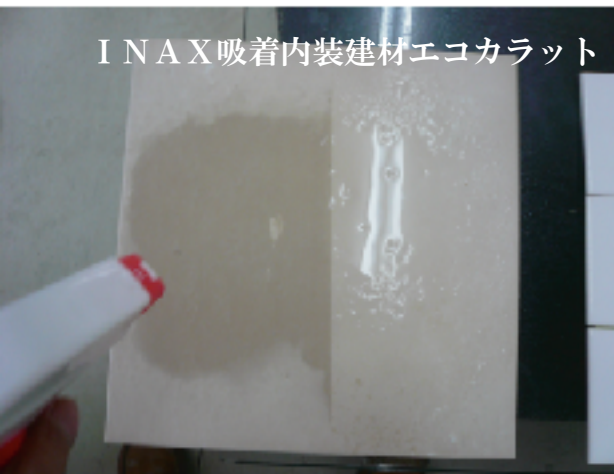


ローラー2回塗



塗布部分の
撥水状態

I N A X 吸着内装建材エコカラット



タイルの目地とタイルへの同時施工が可能になりました。

コストも十分な市場対応型です。

ローラー施工も吹き付け施工も可能。

タイルは1回 コンクリートは
吹き付け ローラー2回塗

